



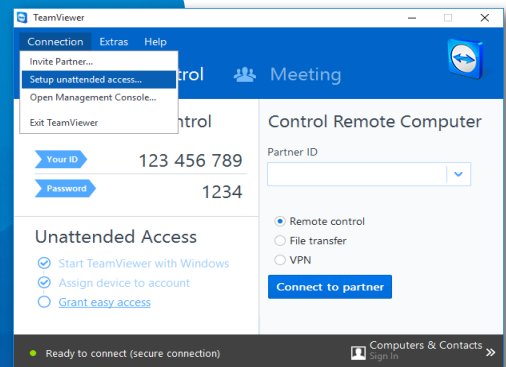
TeamViewer – konfigurace bezobslužného přístupu

Chtěli byste získat bezobslužný přístup ke vzdálenému počítači?
Ukážeme Vám, jak toho dosáhnete v pouhých třech krocích.

1 Instalace (vzdálené PC)

Nainstalujte program TeamViewer podle pokynů v instalačním postupu a potom jej spusťte.

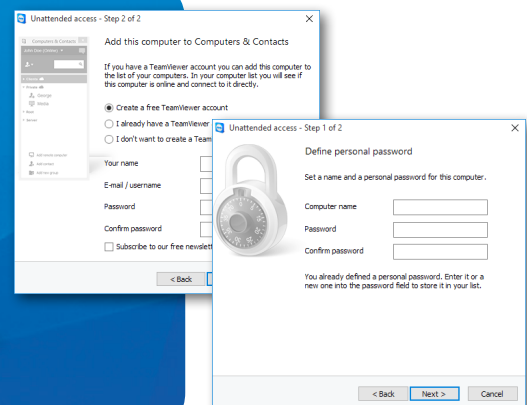
Klepněte na záložku "Připojení" na horním okraji okna TeamViewer a zvolte "Nastavit bezobslužný přístup...".



2 Konfigurace (vzdáleného počítače)

V prvním kroku vložte název vzdáleného počítače a jeho heslo.

Ve druhém kroku můžete tento počítač přidat přímo do seznamu počítačů a kontaktů (viz "TeamViewer – Použití seznamu počítačů a kontaktů").



3 Připojení

Pro vytvoření spojení klepněte ve Vašem seznamu počítačů a kontaktů pomocí pravého tlačítka myši na jméno počítače. Zvolte režim připojení "Vzdálené ovládní (Pomocí hesla)" a zadejte do zobrazeného pole Vaše heslo (krok 2)".

