



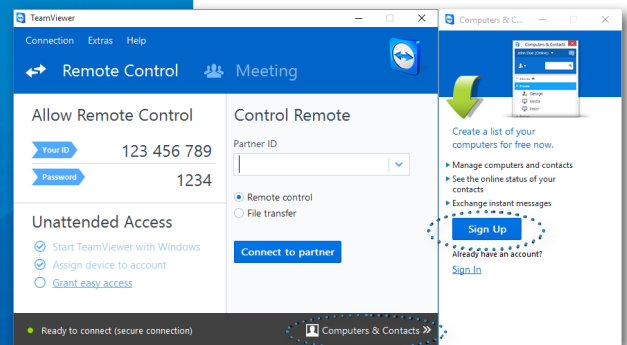
# TeamViewer – Brug af listen „computere og kontakter“

Ønsker du at kunne håndtere dine partnere på et simpelt måde og nemt at tilslutte til dem? Vi viser dig, hvordan du i tre trin kan bruge listen „computere og kontakter“.

## 1 Opret konto

Start den fulde version af TeamViewer. Klik på knappen i nederste højre hjørne for at åbne listen „computere og kontakter“.

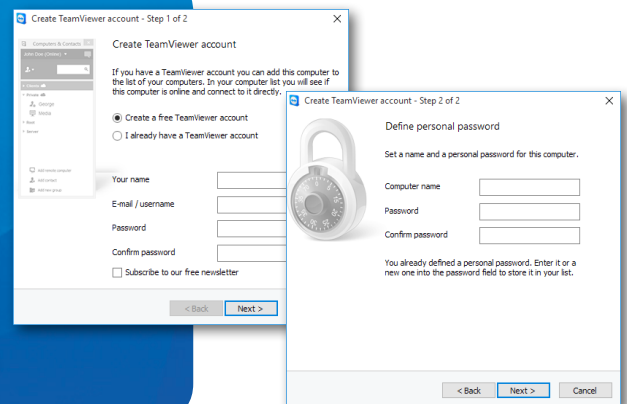
Hvis du vil oprette en TeamViewer-konto skal du klikke på "Opret konto". Konto-guiden åbnes automatisk.



## 2 Opret en konto

På første trin indtastes et individuelt brugernavn, din e-mail-adresse og en adgangskode.

På andet trin kan du tilføje denne computer direkte til din liste for „computere og kontakter“.



## 3 Tilslut

Højreklik på den ønskede computer eller kontakt, og vælg en af de forskellige forbindelsesmuligheder, som f.eks. Fjernstyring, møde, filoverførsel eller VPN.

