



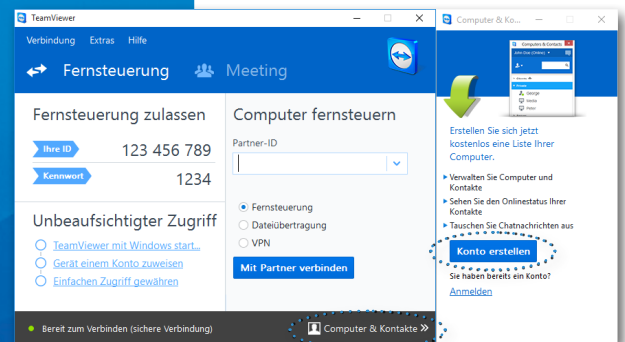
TeamViewer – Computer & Kontakte-Liste nutzen

Sie möchten Ihre Computer und Kontakte einfach verwalten und sich schnell zu diesen verbinden? Wir zeigen Ihnen, wie Sie in nur 3 Schritten die Computer & Kontakte-Liste effektiv nutzen.

1 Konto erstellen

Starten Sie Ihre TeamViewer Vollversion. Öffnen Sie die Computer & Kontakte-Liste, drücken Sie hierzu auf die Schaltfläche „Computer & Kontakte“ in der rechten unteren Ecke.

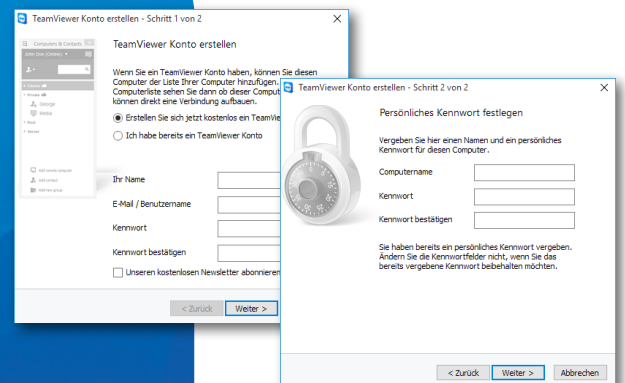
Um ein TeamViewer Konto zu erstellen, klicken Sie anschließend auf den Button „Konto erstellen“. Ein Assistent öffnet sich automatisch.



2 Registrierung

Geben Sie im ersten Schritt Ihren individuellen Benutzernamen, Ihre E-Mail-Adresse und ein Kennwort ein.

Im zweiten Schritt können Sie diesen Computer direkt Ihrer neuen Computer & Kontakte-Liste hinzufügen.



3 Verbinden

Ein Klick mit der rechten Maustaste auf den gewünschten Computer oder Kontakt erlaubt Ihnen die Auswahl von verschiedenen Verbindungsoptionen wie Fernsteuerung, Präsentation, Dateiübertragung, Videoanruf, Chat oder VPN.

