



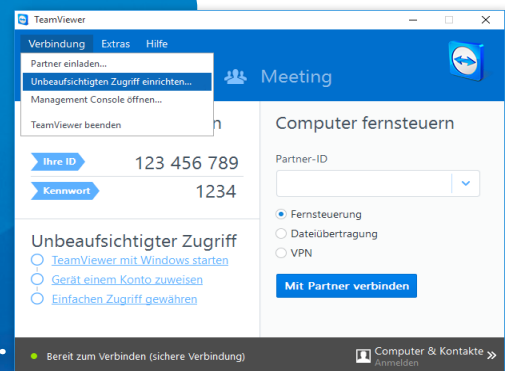
TeamViewer – Unbeaufsichtigten Zugriff einrichten

Sie möchten auf einen entfernten Computer permanent zugreifen können?
Wir zeigen Ihnen, wie Sie dies in nur 3 Schritten realisieren.

1 Installation (entfernter PC)

Installieren Sie TeamViewer, indem Sie den Anweisungen der Installationsroutine folgen und starten Sie TeamViewer.

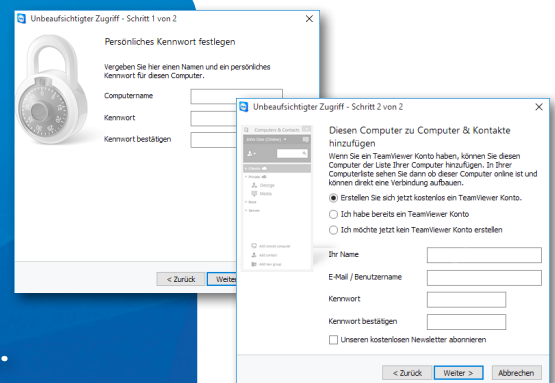
Klicken Sie im TeamViewer Menü auf „Verbindung“ und anschließend auf „Unbeaufsichtigten Zugriff einrichten ...“.



2 Konfigurieren (entfernter PC)

Im ersten Schritt des Assistenten legen Sie einen Computernamen und das persönliche Kennwort fest.

Im zweiten Schritt können Sie diesen Computer direkt Ihrer Computer & Kontakte-Liste hinzufügen (siehe auch „TeamViewer - Computer & Kontakte-Liste nutzen“).



3 Verbindung aufbauen

Um die Verbindung aufzubauen, machen Sie einen Rechtsklick auf den Computernamen in Ihrer Computer & Kontakte-Liste. Wählen Sie den Verbindungsmodus „Fernsteuerung (Kennwort verwenden)“ und geben Sie im nachfolgenden Dialog Ihr persönliches Kennwort (aus Schritt 2) ein.

