

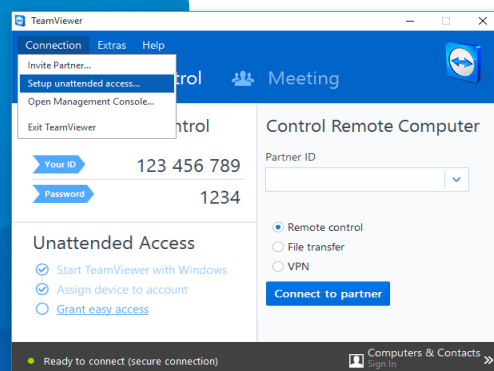


TeamViewer – Nem felügyelt hozzáférés beállítása

Állandó hozzáférést szeretne egy távoli számítógéphez?
Megmutatjuk, hogyan állíthatja be 3 egyszerű lépésben.

1 Telepítés (távoli számítógép)

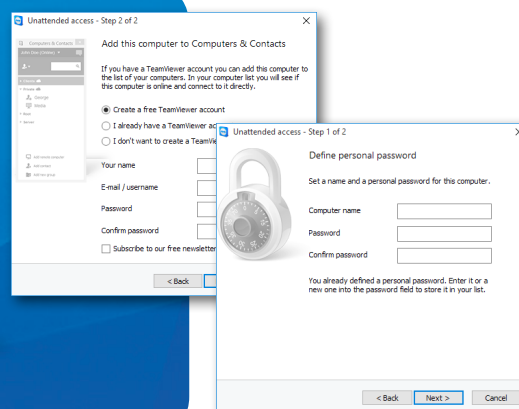
A telepítő utasításait követve telepítse a TeamViewer programot, majd indítsa el. A TeamViewer ablak felső részén kattintson a "Csatlakozás" fülre, majd válassza "A nem felügyelt hozzáférés beállítása..." lehetőséget.



2 Konfigurálás (távoli számítógép)

Első lépésként adjon meg egy nevet és egy jelszót a távoli számítógép számára.

A második lépésben ezt a távoli számítógépet adja hozzá a Számítógépek & kapcsolatok listához (lásd még: "TeamViewer - A Számítógépek & kapcsolatok lista használata").



3 Csatlakozás

Nyissa meg a számítógépek és kapcsolatok listáját, majd kattintson jobb gombbal annak a számítógépnek a nevére, amelyhez csatlakozni szeretne. Válassza a "Távoli vezérlés (jelszó használatával)" csatlakozási módot, majd a megjelenő párbeszédpanelen adja meg egyedi jelszavát (a 2. lépésből) a csatlakozás létrehozásához.

