

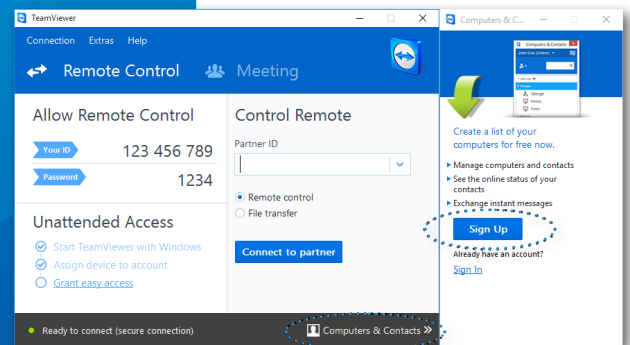


TeamViewer – Bruke listen over datamaskiner og kontakter

Vil du administrere datamaskinene og kontaktene dine på en enkel måte og raskt kobles til dem? Vi viser deg hvordan du effektivt bruker listen over datamaskiner og kontakter i tre enkle trinn.

1 Bli med

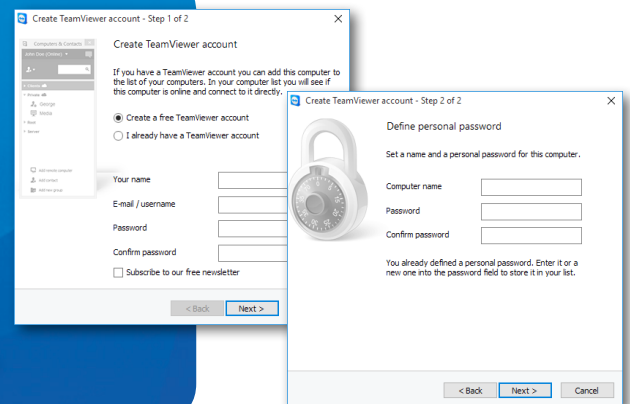
Start TeamViewer, fullversjon. Klikk på knappen nede i høyre hjørne for å åpne listen over datamaskiner og kontakter. For å opprette en TeamViewer-konto klikker du på "Bli med". Kontoveiviseren vil åpnes automatisk.



2 Opprett en konto

I det første trinnet oppgir du et individuelt brukernavn, e-post-adressen din og et passord.

I det andre trinnet kan du legge denne datamaskinen direkte til i din nye liste over datamaskiner og kontakter.



3 Koble til

Høyreklikk på ønsket datamaskin eller kontakt og velg en av de viste forbindelsesalternativene, som fjernstyring, presentasjon, filoverføring eller VPN.

