



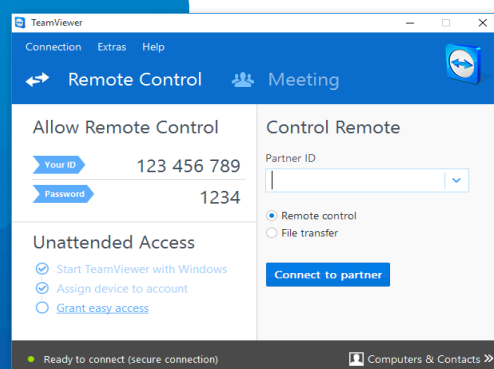
# TeamViewer – spontan support

Vil du tilby spontan eksternsupport?

Vi viser deg hvordan du gjør det i tre enkle trinn.

## 1 Dette gjør du

Last ned fullversjonen av TeamViewer. Installer den i henhold til oppsettsinstruksjonene og start deretter TeamViewer.

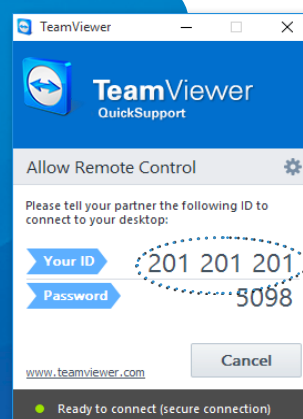


## 2 Dette gjør partneren din

Be partneren din laste ned og kjøre kundemodulen TeamViewer QuickSupport.



<http://www.teamviewer.com/download/TeamViewerQS.exe>



## 3 Opprett en forbindelse

Skriv inn TeamViewer-ID-en til partneren din (se bilde i trinn 2) i fanen "Fjernstyring". Klikk på "Koble til partner" og oppgi partnerens passord i følgende dialogboks for å starte forbindelsen.

