

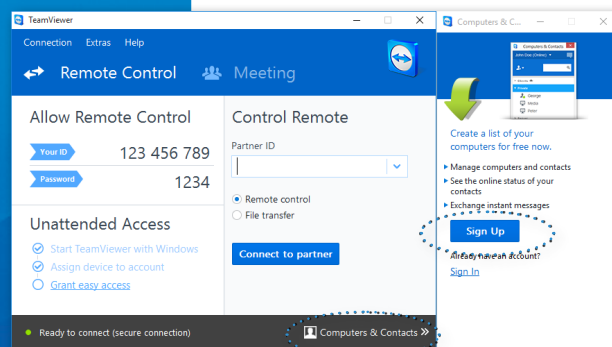


TeamViewer – Korzystanie z listy Komputery & kontakty

Czy chcesz w prosty sposób zarządzać partnerami z Twojej listy i szybko łączyć się z nimi? W trzech krokach nauczymy Cię, jak wygodnie korzystać z listy Komputery & kontakty.

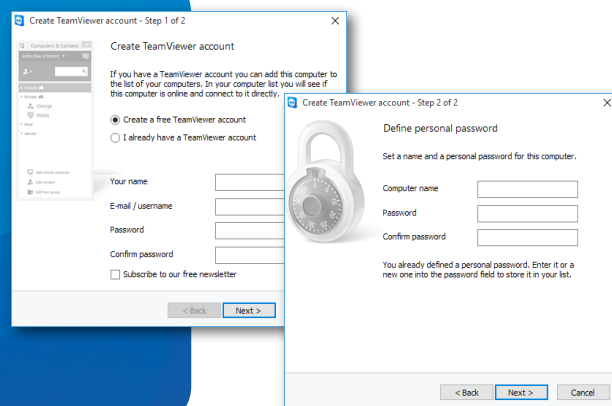
1 Rejestracja

Uruchom pełną wersję TeamViewera. Kliknij przycisk w prawym dolnym rogu i otwórz listę Kontakty i komputery. Aby utworzyć konto w programie TeamViewer, kliknij "Zarejestruj się". Menedżer rejestracji uruchomi się automatycznie.



2 Tworzenie konta

Wprowadź wybraną przez siebie nazwę użytkownika, adres e-mail i hasło. Następnie, dodaj do nowej listy Komputery & kontakty komputer, na którym pracujesz.



3 Nawiązywanie połączenia

Kliknij prawym przyciskiem myszy nazwę dowolnego partnera i wybierz jeden z dostępnych trybów połączenia, np. Zdalne sterowanie, prezentacja, transfer plików czy VPN.

