



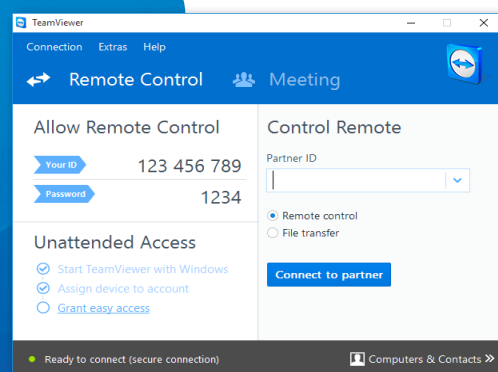
# TeamViewer – dostęp do komputera za pomocą urządzenia przenośnego

Czy chcesz łączyć się z komputerem za pomocą urządzenia przenośnego (iOS, Android, Windows 8/RT, Windows Phone 8, BlackBerry)? To możliwe w zaledwie trzech krokach.

## 1 Na komputerze PC

Pobierz i uruchom program TeamViewer. Podaj identyfikator i hasło.

Rada: Zapoznaj się z materiałem "TeamViewer – Konfiguracja ustawień nienadzorowanego dostępu", gdzie opisany jest sposób konfiguracji stałego dostępu do komputera w programie TeamViewer.

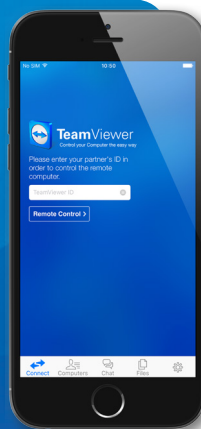


## 2 W urządzeniu przenośnym

Zainstaluj i uruchom kompatybilną wersję TeamViewera App.

Więcej informacji i wszystkie wersje znajdziesz na stronie:

[www.teamviewer.com/mobile](http://www.teamviewer.com/mobile)



## 3 Połączenie

Korzystając z urządzenia przenośnego, wprowadź identyfikator i hasło zdalnego komputera, którym chcesz bezpośrednio sterować (patrz krok 1).

