



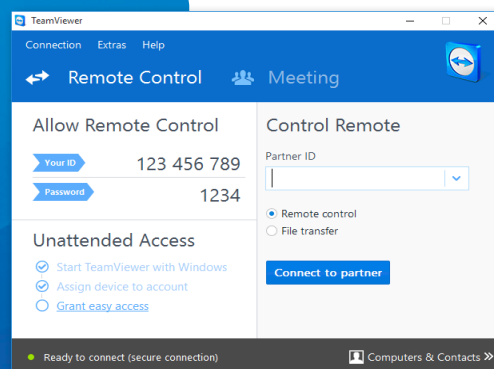
# TeamViewer – spontaniczne wsparcie zdalne

Czy chcesz udzielić swoim klientom spontanicznego zdalnego wsparcia?  
To możliwe w zaledwie trzech krokach.

1

## Twoje zadanie

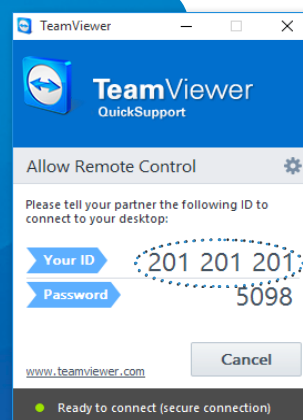
Pobierz pełną wersję programu TeamViewer. Zainstaluj program TeamViewer zgodnie ze wskazówkami menedżera instalacji, po czym uruchom TeamViewera.



2

## Zadanie Twojego partnera

Poproś partnera o pobranie i uruchomienie modułu klienckiego TeamViewer QuickSupport.



<http://www.teamviewer.com/download/TeamViewerOS.exe>

3

## Nawiązywanie połączenia

W zakładce "Zdalne sterowanie" wprowadź identyfikator partnera dla programu TeamViewer (patrz rysunek przy opisie kroku 2). Aby nawiązać połączenie, kliknij "Połącz z partnerem" i wprowadź hasło partnera w oknie dialogowym.

