

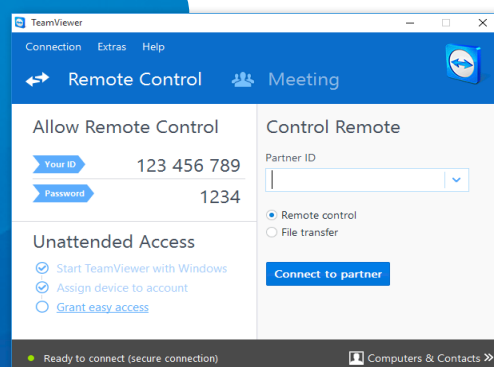


TeamViewer – Suporte Espontâneo

Você gostaria de oferecer suporte remoto espontâneo?
Nós vamos mostrar como o fazer em somente três passos.

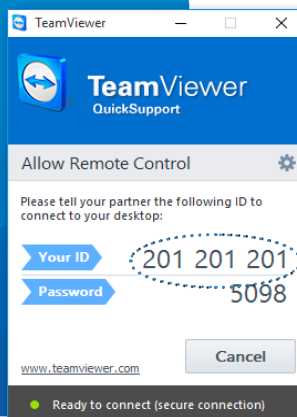
1 O que fazer

Baixe a versão completa do TeamViewer. Instale-a seguindo as instruções e inicie o TeamViewer em seguida.



2 O seu parceiro

Peça a seu parceiro para baixar e executar o módulo do cliente, o TeamViewer QuickSupport.



<http://www.teamviewer.com/download/TeamViewerQS.exe>

3 Estabelecendo uma conexão

Digite o ID do TeamViewer do seu parceiro (ver imagem no passo 2) na guia "Controle remoto". Clique em "Conexão ao parceiro" e digite a senha de seu parceiro na caixa de diálogo seguinte para estabelecer uma conexão.

