

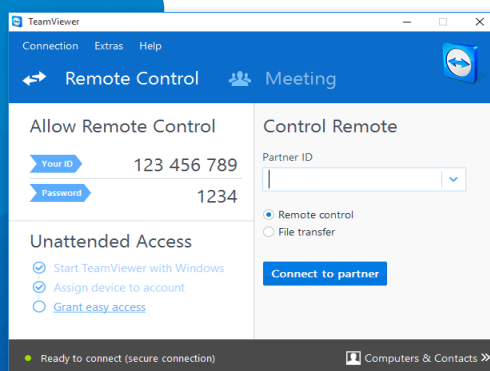


TeamViewer – простая поддержка

Вы хотели бы осуществлять удаленную поддержку без каких бы то ни было проблем? Мы покажем, как это можно сделать всего в три шага.

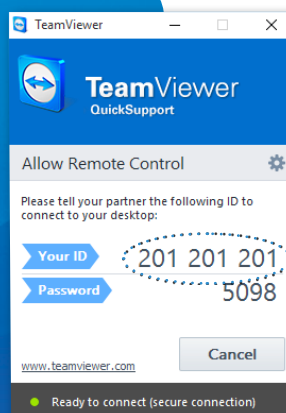
1 Что делаете вы

Загрузите TeamViewer, полную версию. Просто следуя инструкции, установите программное обеспечение и запустите TeamViewer.



2 Что делает партнёр

Попросите партнёра загрузить и запустить модуль клиента TeamViewer QuickSupport.



<http://www.teamviewer.com/download/TeamViewerOS.exe>

3 Установите соединение

Введите TeamViewer ID партнёра (см. иллюстрацию в шаге 2) в закладку "Удалённое управление".

Для установления соединения нажмите "Подключиться к партнёру" и введите пароль партнёра в следующем диалоговом окне.

