



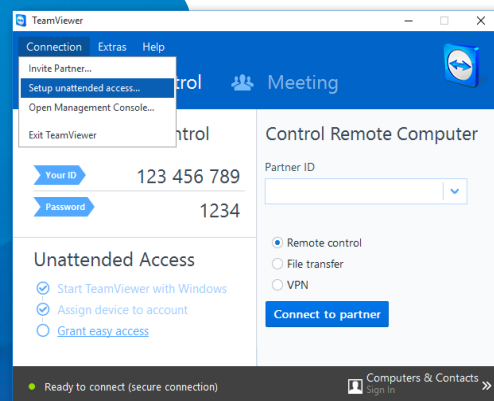
TeamViewer – 设置无人值守访问

想要实现对远程计算机的永久访问吗？
只需三步，您就能轻松实现。

1 安装 (远程计算机)

根据安装例程的说明安装程序，然后启动 TeamViewer。

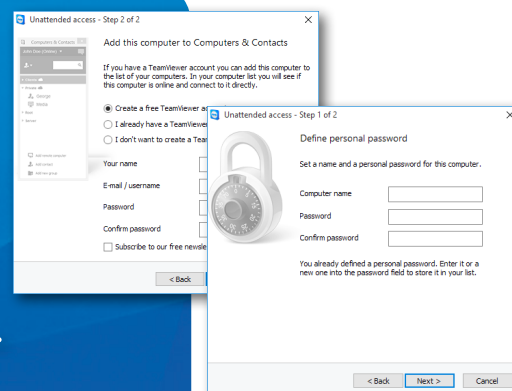
单击 TeamViewer 窗口顶部的“连接”标签，选择“设置无人值守访问...”。



2 配置 (远程计算机)

第一步，设置远程计算机的计算机名称和密码。

第二步，将远程计算机添加到计算机和联系人列表 (请参考“TeamViewer - 使用计算机和联系人列表”)。



3 连接

打开计算机和联系人列表，右击您想要连接的计算机名称。选择“远程控制 (使用密码)”连接模式，在下列对话框中输入个人密码 (从第 2 步得到)，以建立连接。

